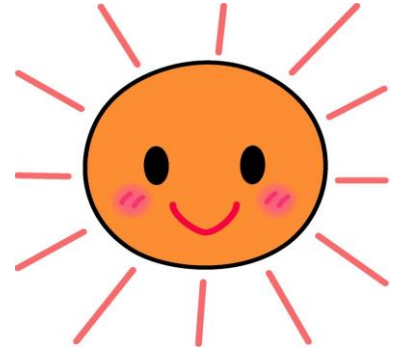


令和6年度 学校法人 知立学園

参加は無料です

満2歳から親子で
参加できる

子育てひろば



「子育てひろば」の特徴：

- ◎ 園児と一緒に幼稚園での活動を体験できます
- ◎ 幼稚園の行事に参加できます

「子育てひろば」に参加希望の方はWEBより予約が必要となります

予約について：

① 初めて参加されます方は、予約日までに知立学園ホームページより会員登録をお願いいたします。

② 予約日の午前8時30分から知立学園ホームページよりお申し込みいただけます。

※定員になりましたら受付が締切りとなりますので予めご了承ください。

※キャンセルされる場合はお申込みされました幼稚園までご連絡ください。

③ 開催日に予約された幼稚園へ下記の時間にお越しください。

開催時間：10時00分～（毎回終了時間は異なります。詳細はホームページをご確認ください）

※ 時間のある方は、子育てひろば終了後に園庭等をご自由にご利用頂けます。

令和6年度予約日・開催日 年12回（定員：各回12名）

知立幼稚園		
	予約日	開催日
①	4月20日(土)	5月30日(木)
②	5月20日(月)	6月21日(金)
③	6月20日(木)	7月4日(木)
④	7月10日(水)	7月24日(水)
⑤	7月20日(土)	8月7日(水)
⑥	8月10日(土)	8月28日(水)
⑦	9月20日(金)	10月29日(火)
⑧	10月20日(日)	11月8日(金)
⑨	11月20日(水)	12月18日(水)
⑩	12月20日(金)	1月10日(金)
⑪	1月20日(月)	2月3日(月)
⑫	2月20日(木)	3月17日(月)

桜木幼稚園		
	予約日	開催日
①	4月20日(土)	5月24日(金)
②	5月20日(月)	6月28日(金)
③	6月20日(木)	7月3日(水)
④	7月10日(水)	7月24日(水)
⑤	7月20日(土)	8月7日(水)
⑥	8月10日(土)	8月28日(水)
⑦	9月20日(金)	10月24日(木)
⑧	10月20日(日)	11月18日(月)
⑨	11月20日(水)	12月18日(水)
⑩	12月20日(金)	1月27日(月)
⑪	1月20日(月)	2月7日(金)
⑫	2月20日(木)	3月17日(月)

長篠幼稚園		
	予約日	開催日
①	4月20日(土)	5月30日(木)
②	5月20日(月)	6月28日(金)
③	6月20日(木)	7月2日(火)
④	7月10日(水)	7月23日(火)
⑤	7月20日(土)	8月6日(火)
⑥	8月10日(土)	8月29日(木)
⑦	9月20日(金)	10月16日(水)
⑧	10月20日(日)	11月1日(金)
⑨	11月20日(水)	12月18日(水)
⑩	12月20日(金)	1月30日(木)
⑪	1月20日(月)	2月20日(木)
⑫	2月20日(木)	3月6日(木)

●お問い合わせは予約されました幼稚園をお願いいたします。

・知立幼稚園0566-81-1251

・桜木幼稚園0566-81-3348

・長篠幼稚園0566-81-3422